

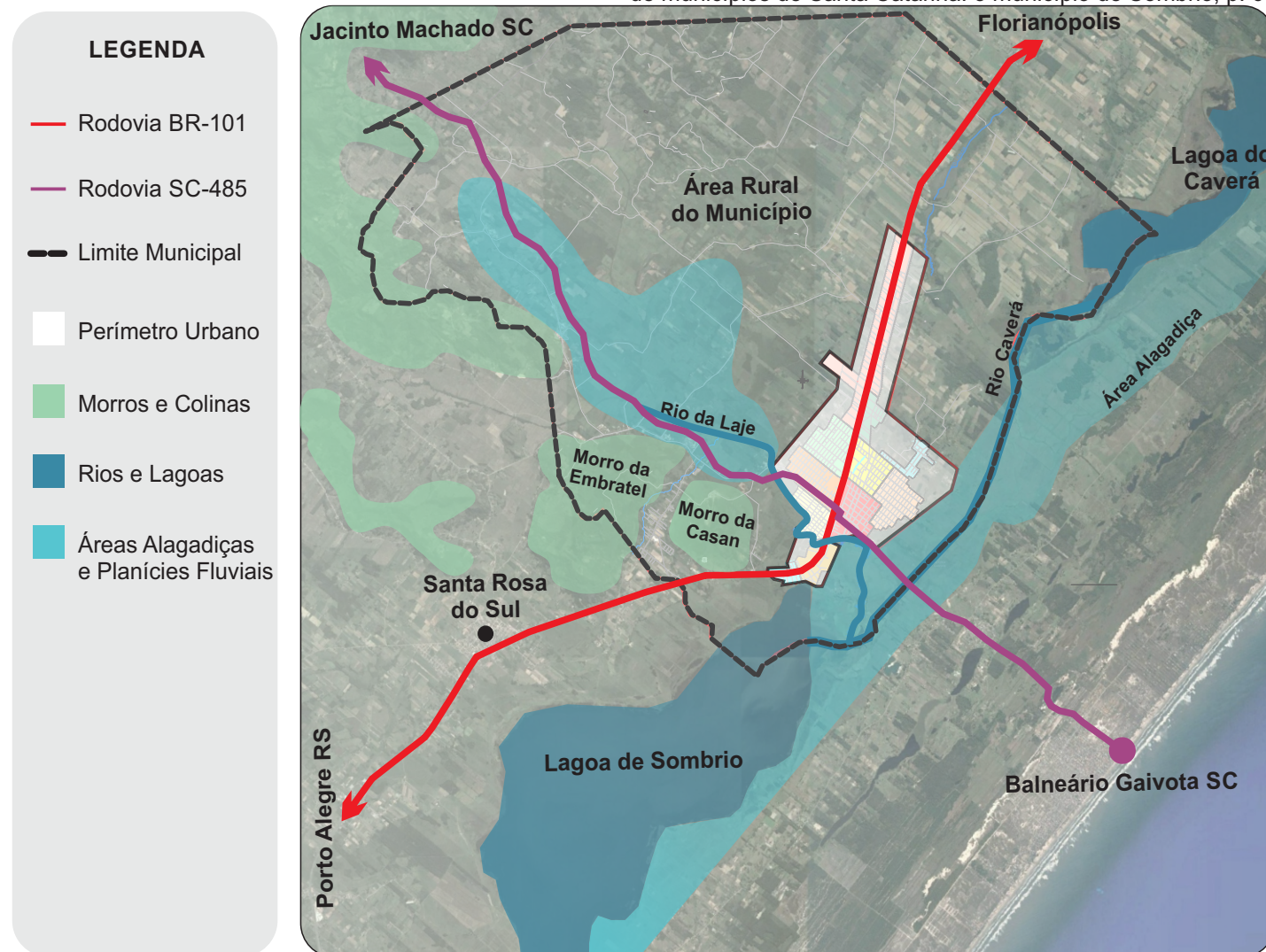
Onde estamos e para onde vamos.

Diagnóstico o Prognóstico da área central da cidade.

07. Geografia Do Município

RECORTE MUNICÍPIO DE SOMBRIO

Esquema do Autor - Dados: SCHEIBE. Qualidade ambiental de municípios de Santa Catarina: o município de Sombrio, p. 65



Sombrio é um município com aproximadamente 28.209 habitantes (2013) distribuídos em uma área de 143,329Km² e apresenta uma densidade demográfica de 185,68 hab/km². Entre as fontes econômicas há destaque para os setores de prestação de serviços e indústrias. A frota de automóveis chega a 16.609 veículos de todas as categorias. (Dados oficiais do IBGE).

Situado em uma planície costeira, o município apresenta topografia uniforme na região urbana com morros e colinas ao interior do município.

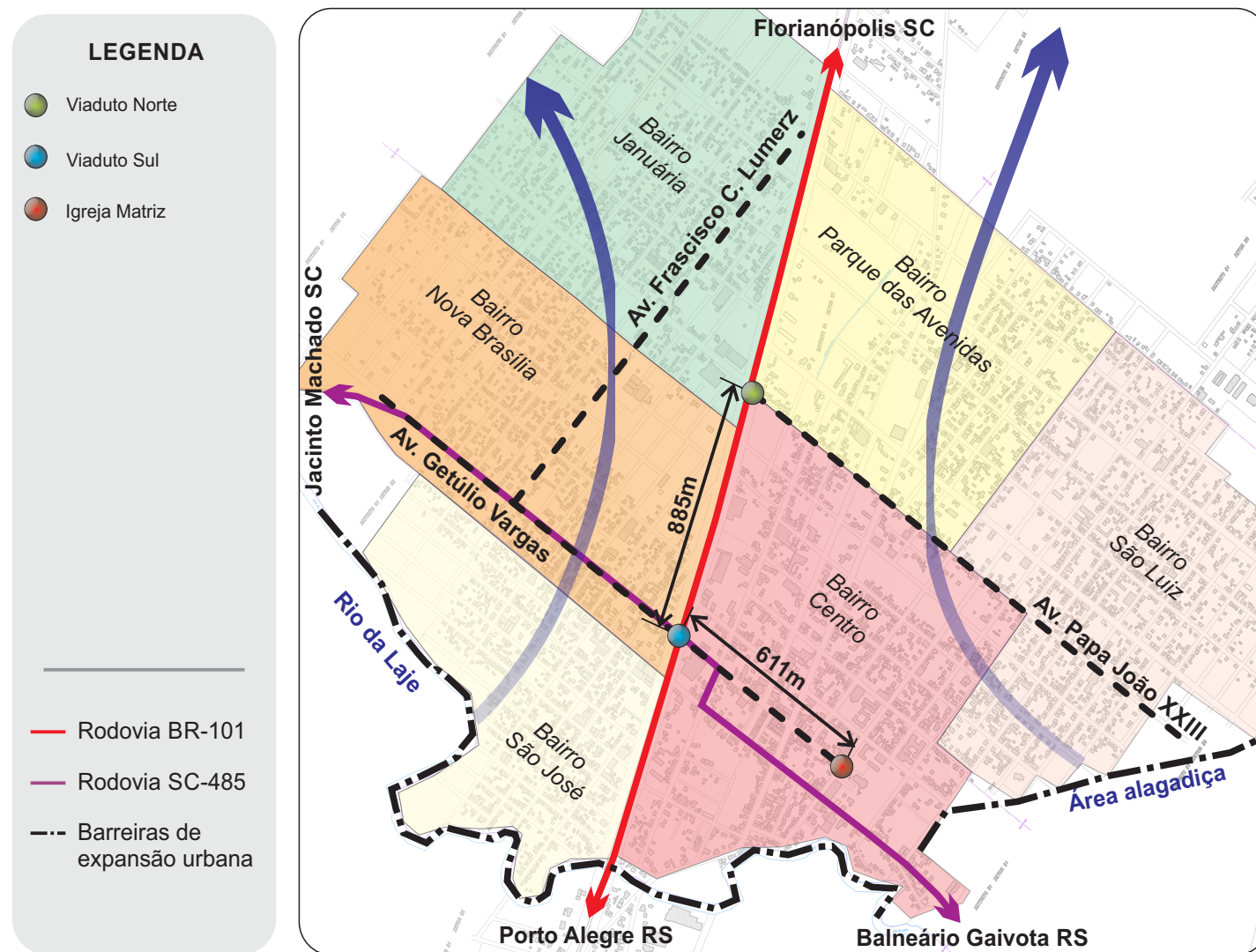
A hidrografia da região onde se localiza o município de Sombrio pode ser considerada muito variada e incluem extensas lagoas, rios, lagoas menores e sangradouros. Sombrio faz parte da Bacia do Mampituba, que abrange os rios ao sul da serra da Peroba, pequena serra que se destaca da Serra Geral.

Onde estamos e para onde vamos.

Diagnóstico o Prognóstico da área central da cidade.

10. Vetores de Crescimento

RECORTE DA ÁREA CENTRAL DE SOMBRIO



O contrário do que ocorre na maioria das cidades, onde o centro histórico da cidade precede um crescimento centrífugo, bem como a malha urbana se estende em ambas as direções, o crescimento da malha urbana a partir do centro de Sombrio logo encontrou barreiras que impedem ou limitam o crescimento territorial nas direções sul e leste. Ao sul o Rio da Laje conteve o crescimento da cidade em direção sul, havendo um crescimento retilíneo apenas à beira das margens da BR-101. Ao leste, uma área baixa e alagadiça impede que a malha urbana avance em direção leste.

Ambos os limites físicos já foram rapidamente alcançados no decorrer da evolução urbana de Sombrio, fazendo assim com que os vetores de crescimento da cidade se voltassem em direção ao interior (oeste) e em direção norte.